



花浪漫

HANAROMAN 2019

2019 春・夏 団体・グループプラン
8名様以上

鳥取県 三朝温泉
依山楼岩崎

期間

2019年4月1日(月)～8月31日(土)
(除外日：4月27日～5月11日、8月10日～15日、休館日)

露天風呂・歩行湯・蒸気風呂など
風情凝らした野趣あふれる
多彩なお風呂をお楽しみください。

心の湯
やまのゆ



※2019年5月～9月
「右の湯」リニューアル工事予定

「山陰大周遊マップ」お立ち寄りスポット!

ちよっぴり/
プレゼント付!
スポット A~I



| 鳥取県観光スポット | 所要時間 |
|--------------------|-------|
| 1 鳥取砂丘・砂の美術館 | 約60分 |
| 2 鳥取城跡・わらべ館 | 約65分 |
| 3 マリンピア賀露 | 約55分 |
| 4 道の駅神話の里白うさぎ・白兔神社 | 約45分 |
| 5 大江ノ郷自然牧場 | 約90分 |
| 6 石谷家住宅(重要文化財) | 約100分 |
| 7 不動院若屋堂(重要文化財) | 約100分 |
| 8 三徳山三佛寺投入堂(国宝) | 約15分 |
| 9 燕趙園 | 約15分 |
| 10 赤瓦白壁土蔵群・なしご館 | 約15分 |
| 11 青山剛昌ふるさと館 | 約30分 |
| 12 国立公園大山・大山みるくの里 | 約75分 |
| 13 とっとり花回廊 | 約80分 |
| 14 水木しげる記念館 | 約100分 |
| 15 日本庭園由志園 | 約105分 |
| 16 足立美術館 | 約90分 |
| 17 松江城(国宝) | 約100分 |
| 18 出雲大社 | 約130分 |

| 大阪 |
|---|
| 院庄IC経由 約3時間 |
| 鳥取自動車道経由 約3時間10分 |
| 三朝温泉 |
| 車で 約3時間40分 |
| 車で 約2時間20分 |
| 広島 |
| 岡山 |
| 最寄り空港 鳥取砂丘コナン空港... 車で約50分 米子鬼太郎空港... 車で約90分 |

「ちよっぴり/プレゼントサービス」
ご宿泊翌日に対象施設へお立ち寄りの場合に「ちよっぴりプレゼントサービス」をご利用いただけます。
[ちよっぴりプレゼント引換券]は、依山楼岩崎フロントにて立ち寄り施設毎に発行いたします。チェックイン前に立ち寄り希望の場合は、あらかじめご連絡くださいませ。「ちよっぴりプレゼント引換券」を事前にお送りいたします。

| | | | |
|--|---|---|---|
| <p>鳥取砂丘 60分</p> <p>砂の美術館 THE SAND MUSEUM 砂で世界旅行・南アジア編 2019.4.13sat-2020.1.5sun TEL.0857-20-2231 FAX.0857-20-2232 http://www.sand-museum.jp/</p> | <p>D 遊 70分</p> <p>鳥めぐり遊覧船～山陰島遊覧</p> <p>オリジナルポストカード</p> <p>0857-73-1212</p> | <p>E 買食 55分</p> <p>かねまさ・浜下商店</p> <p>干物</p> <p>0857-28-2391</p> | <p>F 買 55分</p> <p>中村商店 本店</p> <p>かにせんべい・かに茶漬</p> <p>0857-28-1051</p> |
| <p>A 買食</p> <p>砂丘会館</p> <p>砂丘会館オリジナル梨ゼリー</p> <p>0857-22-6835</p> | <p>B 買食</p> <p>砂丘センター</p> <p>砂丘観光リフト往復券・山陰銘菓</p> <p>0857-22-2111</p> | <p>C 買食</p> <p>砂丘フレンド</p> <p>山陰銘菓</p> <p>0857-22-8348</p> | <p>G 買 30分</p> <p>スイートランド TAKARA</p> <p>五穀豊穣創作菓子</p> <p>0858-48-7070</p> |
| | <p>H 買食遊 55分</p> <p>ヒルゼン 高原センター</p> <p>バター飴</p> <p>0867-66-3600</p> | <p>I 買 65分</p> <p>お菓子の壽城</p> <p>銘菓 とち餅</p> <p>0859-39-4111</p> | |

山陰・三朝温泉

政府登録(第79号)国際観光旅館



0120-333-136

TEL.0858-43-0111 FAX.0858-43-0537

〒682-0123 鳥取県東伯郡三朝町三朝365

https://izanro.co.jp

E-mail misasaonsen@izanro.co.jp

お申し込み・お問い合わせは

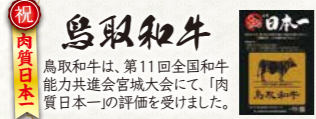
夏

6月~8月



※写真はイメージです。

- おしながき
- 食前酒 北条ワイン山桃風味
 - 先付 砂丘長芋燻豆腐
 - 前菜 旬菜七種盛り
 - お造り 五種盛り
 - お造り 鮪スモーク笹巻寿司
 - 焼物 鳥取和牛ミニステーキ
 - 蒸し物 甘鯛湯葉蒸し
 - 油物 グリーンソース
 - 温物 ラジウム温泉湯とう鍋
 - 酢の物 鳥取和牛しゃぶしゃぶ他
 - お食事 太水雲 抹茶とろてん他
 - 留枕 季の品
 - 香の物 二種盛り
 - 水菓子 大山牛乳プリン



鳥取和牛

鳥取和牛は、第11回全国和牛能力共進会宮城大会にて、「肉質日本一」の評価を受けました。

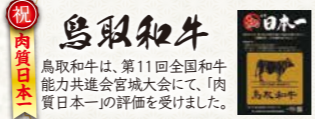
春

4月~5月



※写真はイメージです。

- おしながき
- 食前酒 北条ワインかりん風味
 - 先付 砂丘長芋燻豆腐
 - 前菜 旬菜七種盛り
 - お造り 五種盛り
 - お造り 炙りサヨリ笹巻寿司
 - 焼物 鳥取和牛ミニステーキ
 - 蒸し物 貝おぼろ茶碗蒸し
 - 油物 海老おかき揚げ
 - 温物 カレイ タラの芽
 - 温物 ラジウム温泉湯とう鍋
 - 酢の物 鳥取和牛しゃぶしゃぶ他
 - 酢の物 紅ズワイ蟹 つぶ貝酒煎り他
 - お食事 三朝米特選こしひかり
 - 留枕 季の品
 - 香の物 二種盛り
 - 水菓子 大山牛乳プリン



鳥取和牛

鳥取和牛は、第11回全国和牛能力共進会宮城大会にて、「肉質日本一」の評価を受けました。

特選会席 花みやび

hana miyabi

右記基本会席に プラス (税別) 2,000円

春

4月~5月



※写真はイメージです。

- おしながき
- 食前酒 北条ワインかりん風味
 - 先付 砂丘長芋燻豆腐
 - 前菜 旬菜盛り
 - お造り 四種盛り
 - お造り 炙りサヨリ笹巻寿司
 - 焼物 金目鯛の酒塩焼き
 - 蒸し物 貝おぼろ茶碗蒸し

- 油物 海老おかき揚げ
- 温物 ラジウム温泉湯とう鍋
- 酢の物 鳥取牛しゃぶしゃぶ他
- お食事 三朝米特選こしひかり
- 留枕 季の品
- 香の物 二種盛り
- 水菓子 大山牛乳プリン

基本会席

花しずく

hana shizuku

夏

6月~8月



※写真はイメージです。

- おしながき
- 食前酒 北条ワイン山桃風味
 - 先付 砂丘長芋燻豆腐
 - 前菜 旬菜盛り
 - お造り 四種盛り
 - お造り 鮪スモーク笹巻寿司
 - 焼物 鳥取県産銀鱈レモン焼き
 - 蒸し物 甘鯛湯葉蒸し
 - 油物 グリーンソース
 - 温物 鴨ミンチ 雑鮎 野菜他

- 温物 ラジウム温泉湯とう鍋
- 酢の物 太水雲
- お食事 抹茶とろてん他
- 留枕 季の品
- 香の物 二種盛り
- 水菓子 大山牛乳プリン

飲み放題!

90分

二次会

ビール 日本酒 焼酎(麦・芋)

ウイスキー ソフトドリンク

ノンアルコール

120分

焼酎(麦・芋)

ウイスキー

ソフトドリンク

ノンアルコール

飲み放題プラン

男性 3,000円 (税別)

女性 1,500円 (税別)

平日宿泊特典

先着1組様限定

カラオケサービス

「砂の美術館」

入場券プレゼント

※4月14日宿泊(4月15日利用)

以降が対象となります。

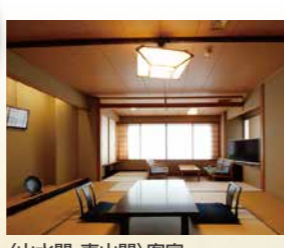
※入場券は依山楼若崎フロントにてお渡しいたします。(天人のみ)



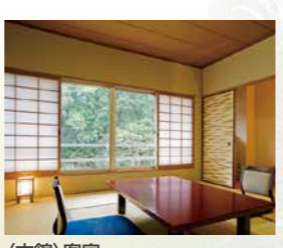
椅子テーブル席は100名様まで (要予約・先着順)



畳の間での和宴会例



〈山水閣・東山閣〉客室 ※10~15畳



〈本館〉客室 ※10畳

お部屋

回遊式大庭園風呂「山の湯」リニューアル工事のご案内

2019年 5月12日 ~ 2019年 9月30日

※ 期間中、「右の湯」の一部新築・改装工事を行います。(館内の一部施設は4月より工事予定、大浴場利用への影響はございません。)

※ 複数の浴槽があり、工事は交互に行われますので男女とも大浴場が全くご利用いただけられない日程はございません。

※ 昼間は工事音が出ます。予めご了承くださいませ。

大変ご迷惑をお掛け致しますが、何卒ご理解賜りますようお願い致します。

| 本館客室利用 | 5名様/1室 (定員利用) | 4名様/1室 (定員-1利用) | 3名様/1室 (定員-2利用) | 2名様/1室 |
|--------|---------------------|---------------------|---------------------|---------------------|
| 平日 | 12,000円 (税込12,960円) | 13,000円 (税込14,040円) | 14,000円 (税込15,120円) | 16,000円 (税込17,280円) |
| お待土曜日 | 16,000円 (税込17,280円) | 17,000円 (税込18,360円) | 18,000円 (税込19,440円) | 20,000円 (税込21,600円) |
| 休前日 | 16,000円 (税込17,280円) | 17,000円 (税込18,360円) | 18,000円 (税込19,440円) | 20,000円 (税込21,600円) |

◆表記の料金は、お一人様1泊2食付き(サービス料込・税金別) ◆別途、入湯税(150円)がかかります。

お待土曜日!

対象日は平日料金!

対象日

4月20日 7月20日

5月25日 8月31日

6月 1日