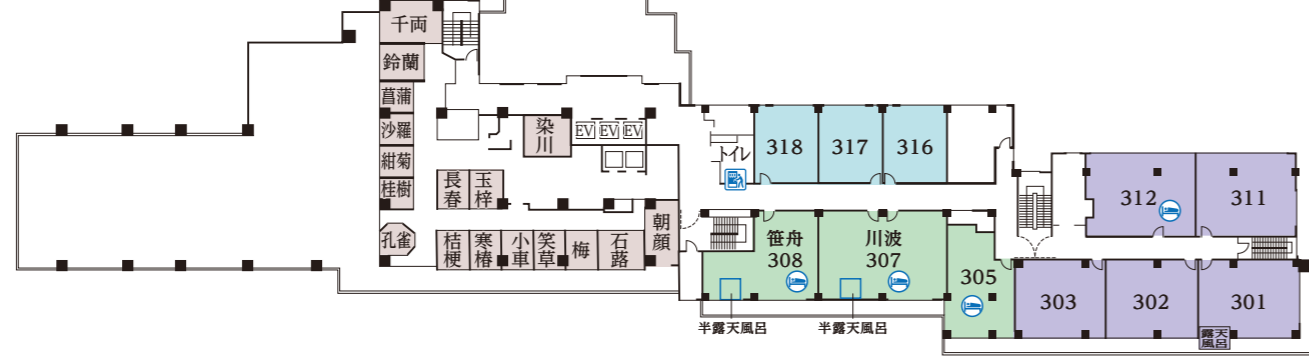


# 依山楼岩崎 平面図

いざんろう

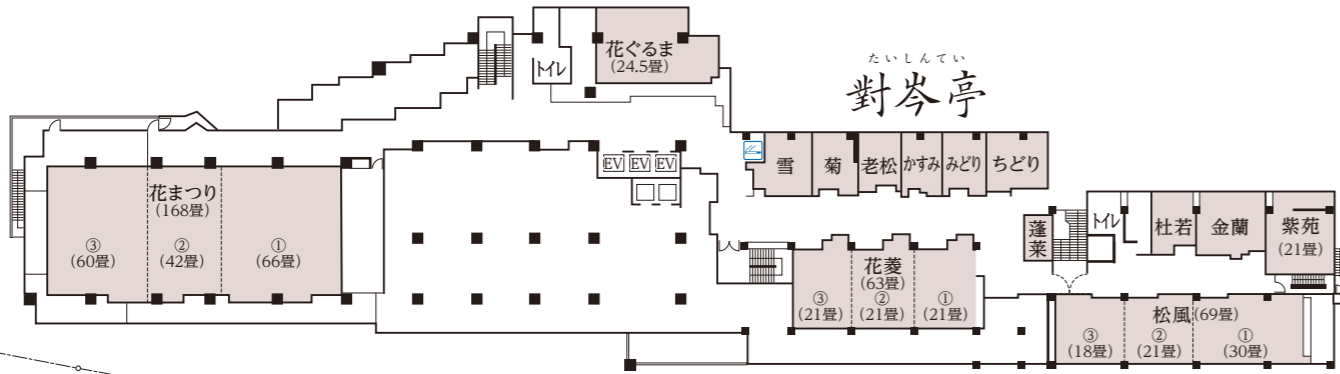
3F

茶寮「花野」



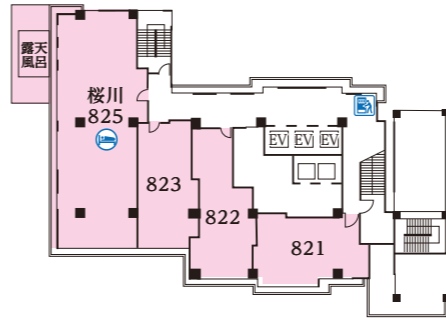
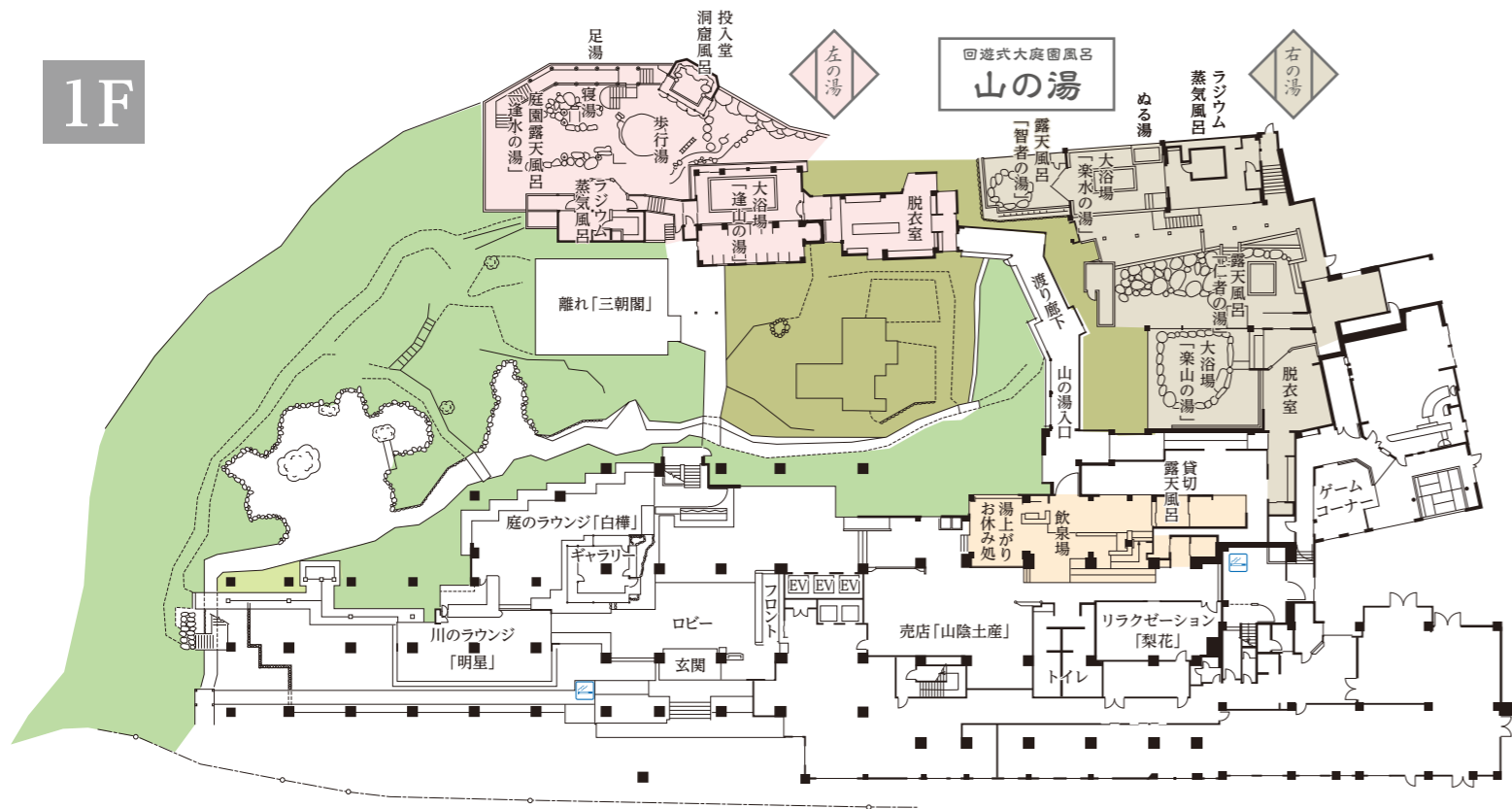
2F

対峯亭

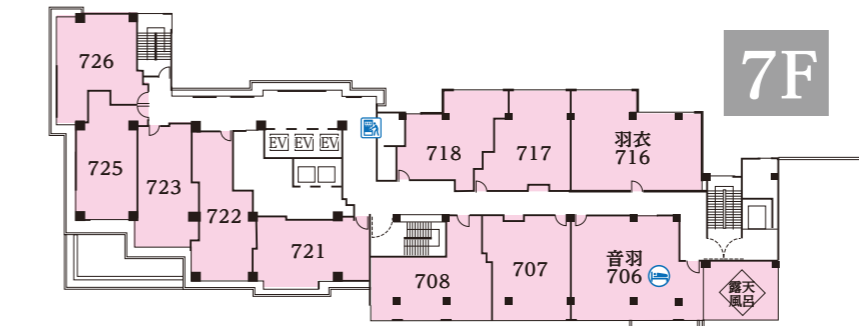


1F

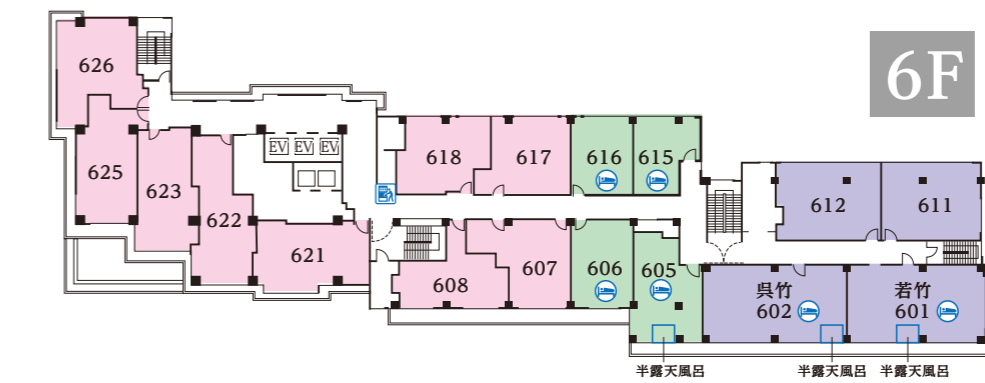
山の湯



8F



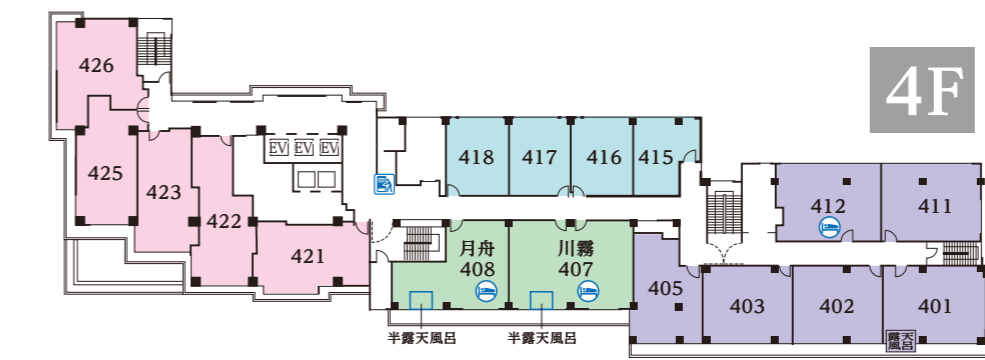
7F



6F



5F



4F

8F	客室821~825
7F	客室706~726
6F	客室601~626
5F	客室501~526
4F	客室401~426
3F	茶寮「花野」 客室301~318
2F	大広間、食事処「対峯亭」
1F	フロント、ロビー、ラウンジ、ギャラリー、回遊式大庭園風呂、貸切露天風呂、湯上りお休み処、リラクゼーション「梨花」、売店、ゲームコーナー

■ 本館  
■ 山水閣  
■ 東山閣  
■ 和洋コンセプトフロア「双葉」

- 客室79室・収容432名
- 全室禁煙

- 🛏 ベッドルーム
- 🚬 喫煙コーナー
- 🏪 自動販売機