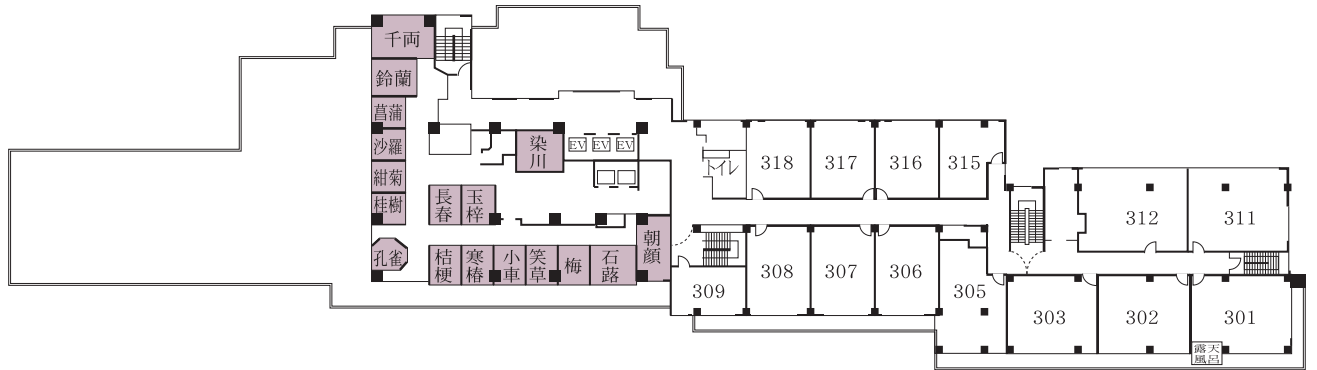




依山楼岩崎 平面図

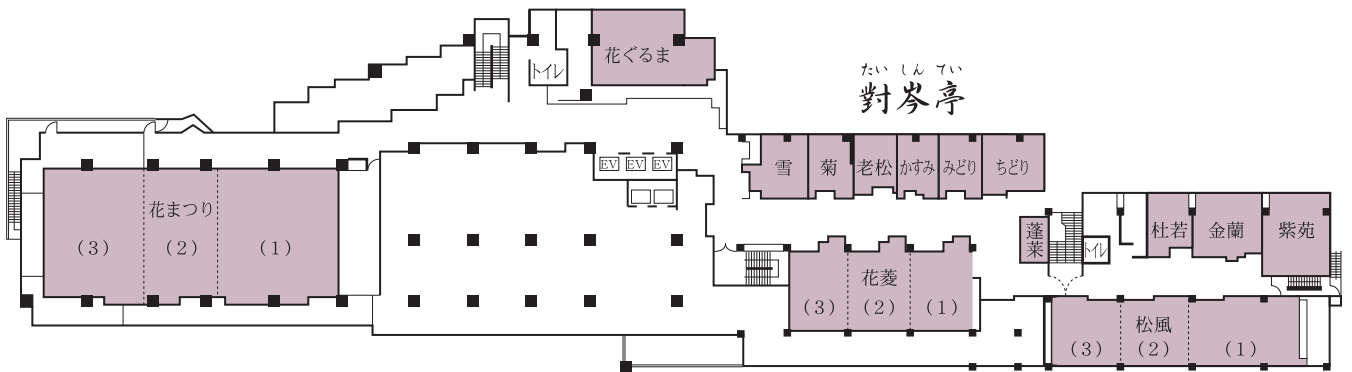
3F

茶寮「花野」



2F

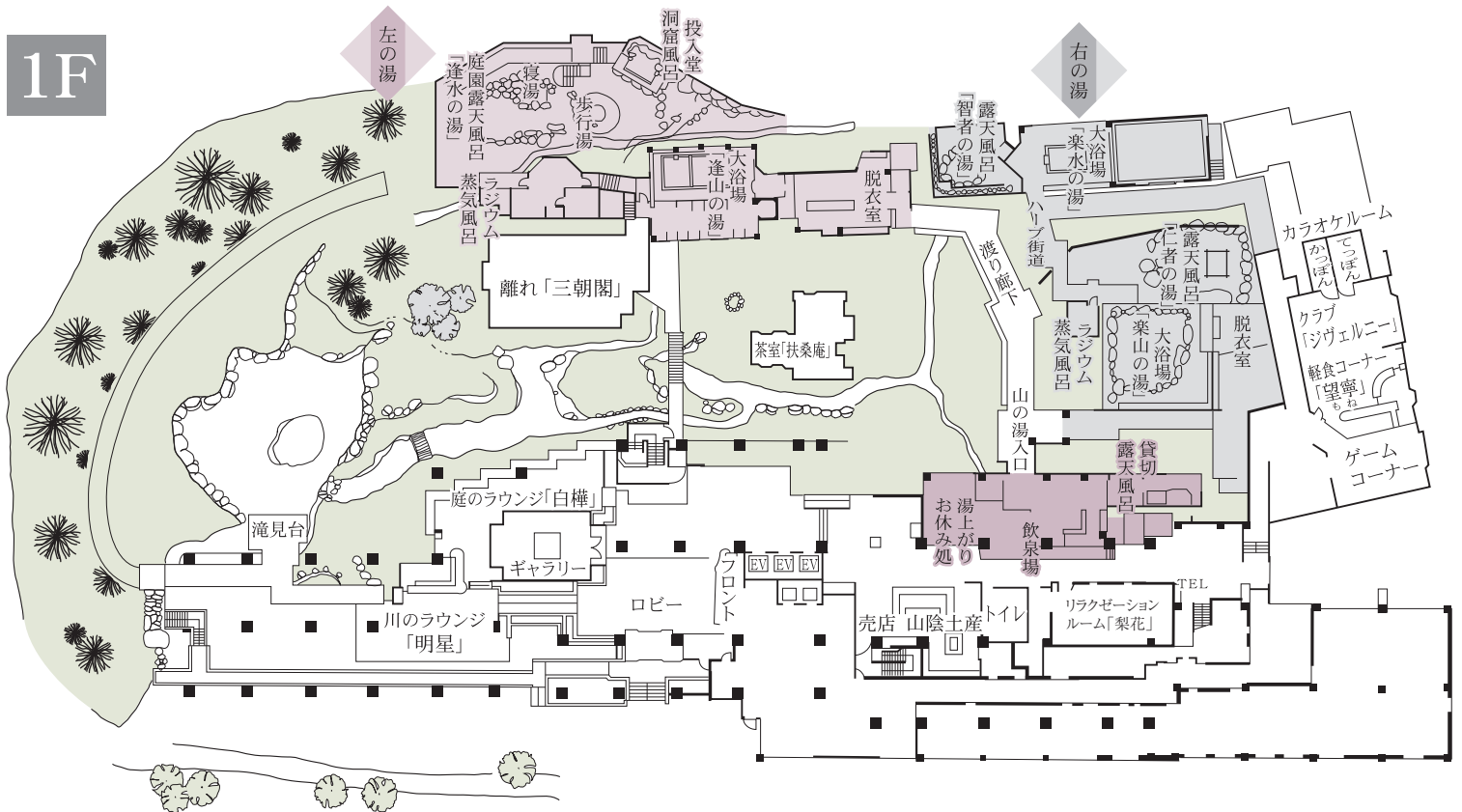
対峯亭

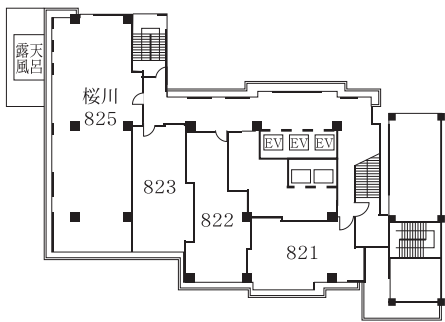


1F

左の湯

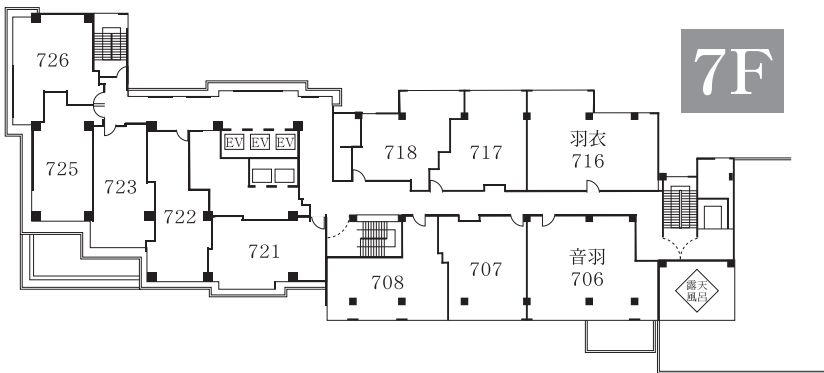
右の湯



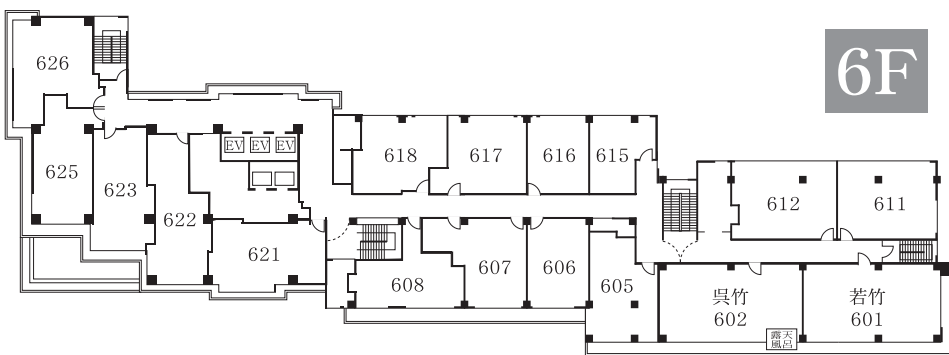


8F

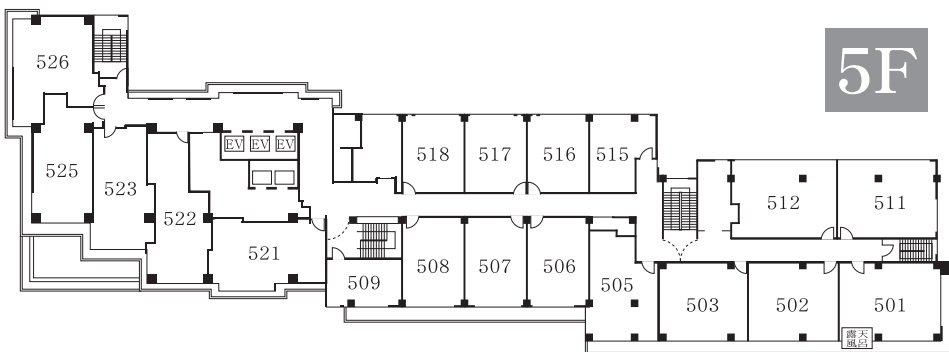
8F	客室821~825 貴賓室 桜川	特別室 音羽・羽衣
7F	客室706~726	特別室 音羽・羽衣
6F	客室601~626	特別室 若竹・呉竹
5F	客室501~526	
4F	客室401~426	
3F	茶寮「花野」	客室301~318
2F	大中宴会場、宴会場街「対岑亭」、会議室	
1F	フロント、ロビー、ラウンジ、ギャラリー、回遊式大庭園風呂、貸切露天風呂、湯上がりお休み処、クラブ、軽食コーナー、カラオケルーム、売店、ゲームコーナー、茶室	



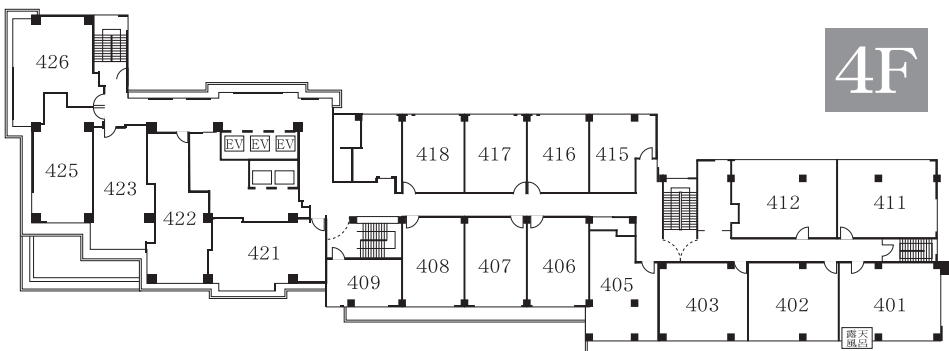
7F



6F



5F



4F

施設概要

- 客室77室・収容431名
- 露天風呂付貴賓室「桜川」
- 展望露天風呂付特別室「音羽」
- 茶室付特別室「羽衣」
- 特別室「若竹・露天風呂付特別室「呉竹」
- 露天風呂付一般客室3室
- シルバールーム2室
- 庭のラウンジ「白樺」・川のラウンジ「明星」
- 「チャリティ」岩崎
- 宴会場「花まつり」・松風「花菱」・花ぐるま
- 「紫苑」他9ヶ所合計20仕切
- 茶寮「花野」 小座敷17室
- 回遊式大庭園風呂「山の湯」
- 貸切露天風呂「独山の湯」
- 湯上がりお休み処「合歓」
- クラブ「ジヴェルニー」・軽食コーナー「望雲」
- カラオケルーム「てっほん」・「かつほん」
- リラクゼーションルーム「梨花」
- 売店「山陰土産」
- ゲームコーナー
- 茶室「扶桑庵」
- 離れ「三朝閣」
- 回遊式庭園「依水苑」
- 駐車場 大型バス10台 乗用車80台